

(příkazový řádek)

Návod na zjištění MAC adresy počítače ve Windows 7 pomocí příkazového řádku (cmd)

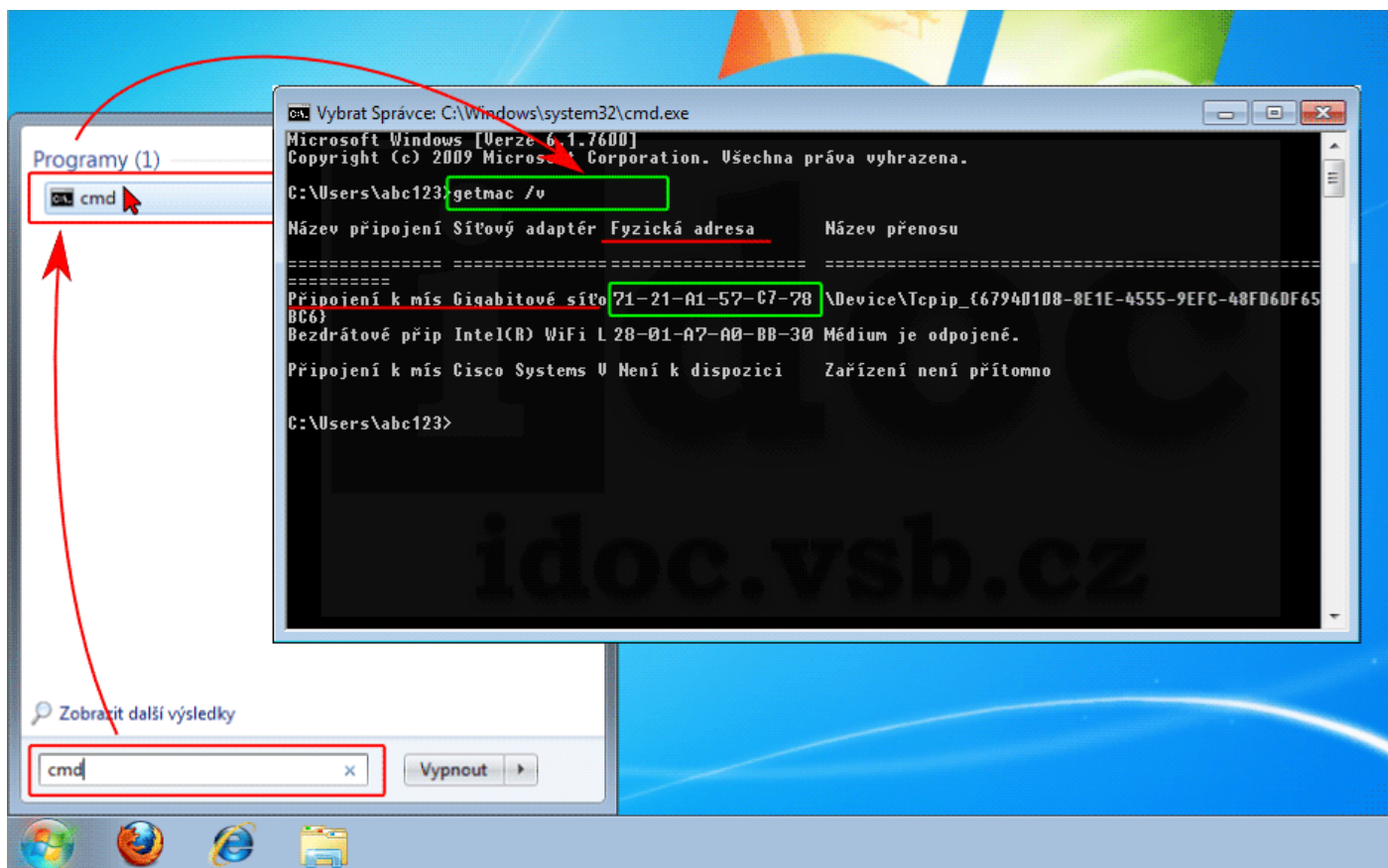
Zjistit MAC adresu v příkazovém řádku můžete jak příkazem **getmac /v** tak i pomocí příkazu **ipconfig /all**.

Příkazový řádek cmd a getmac /v

Jděte přes tlačítko *Start* a do pole vyhledávání zadejte **cmd** a potvrďte klávesou Enter nebo klikněte myši na vyhledaný program *cmd* (Příkazový řádek systému Windows).

V okně příkazového řádku cmd napište **getmac /v** a potvrďte klávesou Enter.

Ve výpisu najdete Váš *Adaptér sítě Ethernet (Připojení k místní síti...)* a k němu ve sloupci **Fyzická Adresa** vypsanou MAC adresu (sestavu písmen A až F a čísel 0 až 9).



Příkazový řádek cmd a ipconfig /all

Pro podrobnější informace opět spusťte příkazový řádek cmd a zadejte v něm příkaz **ipconfig /all** a potvrďte klávesou Enter.

Ve výpisu najdete *Adaptér sítě Ethernet Připojení k místní síti*, dále text **Fyzická Adresa** a k němu vypsanou MAC adresu (sestavu písmen A až F a čísel 0 až 9).

```
C:\Windows\system32\cmd.exe
Microsoft Windows [Verze 6.1.7600]
Copyright (c) 2009 Microsoft Corporation. Všechna práva vyhrazena.

C:\Users\abc123>ipconfig /all

Konfigurace protokolu IP systému Windows

Název hostitele . . . . . : abc1235b
Primární přípona DNS . . . . . :
Typ uzlu . . . . . : hybridní
Povoleno směrování IP . . . . . : Ne
WINS Proxy povoleno . . . . . : Ne
Prohledávací seznam přípon DNS . . : vsb.cz

Adaptér bezdrátové sítě LAN Bezdrátové připojení k síti:

Stav média . . . . . : odpojeno
Přípona DNS podle připojení . . . . :
Popis . . . . . : Intel(R) WiFi Link 5100 AGN
Fyzická Adresa. . . . . : 28-01-A7-A0-BB-30
Protokol DHCP povolen . . . . . : Ano
Automatická konfigurace povolena : Ano

Adaptér sítě Ethernet Připojení k místní síti:

Přípona DNS podle připojení . . . . : vsb.cz
Popis . . . . . : Gigabitové síťové připojení Intel(R) 8256
Fyzická Adresa. . . . . : 71-21-A1-57-C7-78
Protokol DHCP povolen . . . . . : Ano
Automatická konfigurace povolena : Ano
IPv6 adresa. . . . . : 2001:718:1001:158:12aa:7893:e153(Prefer
Dočasná IPv6 adresa. . . . . : 2001:718:1001:158:12aa:7893:e153(Prefer
Místní IPv6 adresa v rámci propojení . . . : fe80::223:34ff:fe55:a400%11(Prefe
Adresa IPv4 . . . . . : 158.196.122.122 (Preferované)
Maska podsítě . . . . . : 255.255.255.0
Zapůjčeno . . . . . : 10. února 2010 9:16:21
Zapůjčka vyprší . . . . . : 10. února 2010 11:16:21
Účchodzí brána . . . . . : fe80::223:34ff:fe55:a400%11
158.196.122.9
Server DHCP . . . . . : 158.196.149.9
IAID DHCPv6 . . . . . : 234889584
DUID klienta DHCPv6. . . . . : 00-01-00-01-12-36-81-ED-00-21-70-BB-60-DB
Servery DNS . . . . . : 158.196.149.9
158.196.162.8
Primární server WINS. . . . . : 158.196.147.29
Sekundární server WINS. . . . . : 158.196.147.49
158.196.147.13
Rožhraní NetBios nad protokolem TCP/IP. . . . . : Povoleno

Adaptér pro tunelové připojení isatap.vsb.cz:

Přípona DNS podle připojení . . . . : vsb.cz
Popis . . . . . : Microsoft ISATAP Adapter
```